

けい船柱 (運輸省港湾局型)

直柱 15t(150kN)~200t(2000kN) 曲柱 5t(50kN)~100t(1000kN)

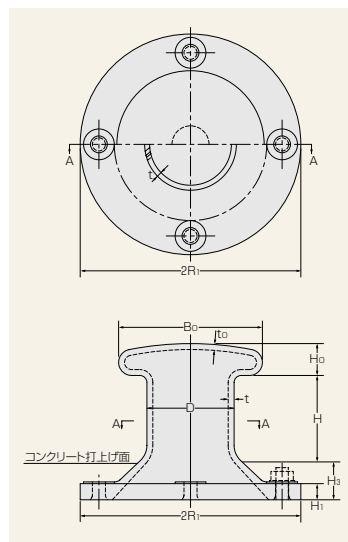


けい船柱および付属品の材料 (港湾工事共通仕様書:運輸省港湾局編集より)

- 係船柱および付属品の材質は、「右表」の規格に適合するもの、または同等以上の品質を有するものとする。
- 頭部穴あき型係船柱の中詰コンクリートは、上部コンクリートと同品質のものとする。

名称	材質
係船柱本体	JIS G 5101 SC450
アンカーボルト	JIS G 3101 SS400
六角ナット	JIS B 1181 並3級、4T
平座金	JIS B 1256 並丸、鋼
アンカー板	JIS G 3101 SS400 または JIS G 5101 SC450

直柱 (Straight Type)



直柱の標準寸法と設計けん引力

略称	設計けん引力(kN)	胴部			頭部			アンカーボルト		底板			重量(kg/個)			
		胴径D(mm)	胴高H(mm)	厚さt(mm)	頭部幅B ₀ (mm)	頭部高H ₀ (mm)	厚さt ₀ (mm)	呼び径f(mm)	本数(本)	底板厚さH ₁ (mm)	埋込み深さH ₃ (mm)	外形2R ₁ (mm)		ボルト位置径(mm)	内径(mm)	アンカーボルト穴径(mm)
直柱 15t	150	250	250	20	400	87	15	36	4	45	100	600	500	420	43	130
直柱 25t	250	300	290	20	480	105	15	48	4	60	130	720	600	510	56	220
直柱 35t	350	300	290	25	480	105	16	48	6	60	130	720	600	510	56	230
直柱 50t	500	350	330	27	560	122	18	56	6	70	160	840	700	600	66	360
直柱 70t	700	400	370	30	640	140	20	64	6	80	190	960	800	680	74	530
直柱 100t	1000	450	410	35	720	157	26	64	8	80	270	1,180	1,000	860	74	820
直柱 150t	1500	550	490	40	880	192	30	80	8	100	340	1,440	1,220	1,040	91	1,480
直柱 200t	2000	650	570	43	1,040	227	30	90	8	110	410	1,700	1,440	1,240	101	2,250