

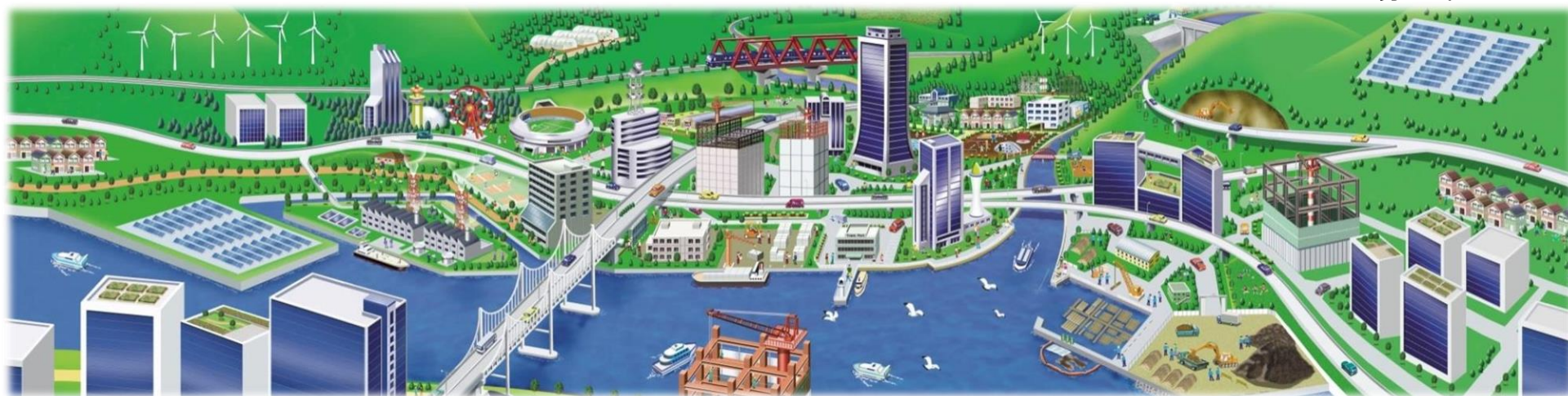
コンドールテック株式会社

決算補足説明資料

2021年3月期第3四半期

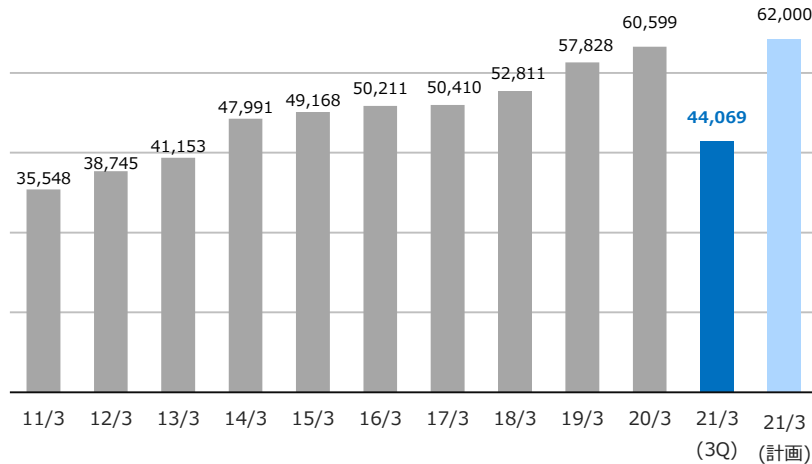
2021年2月9日

証券コード：7438

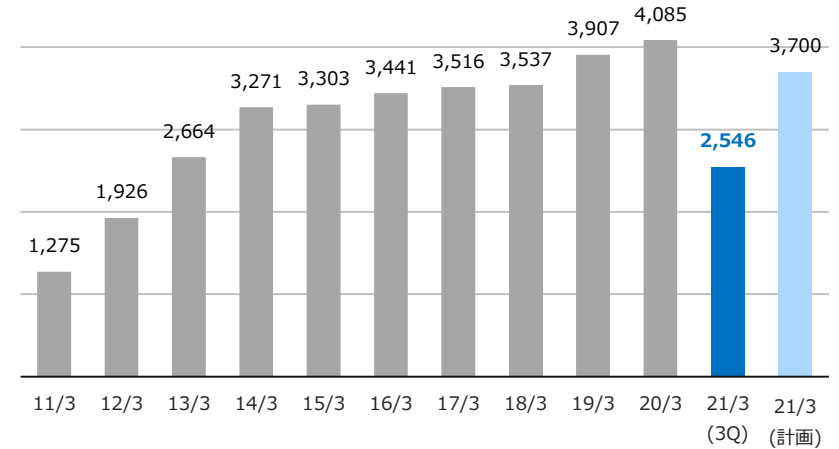


連結ハイライト

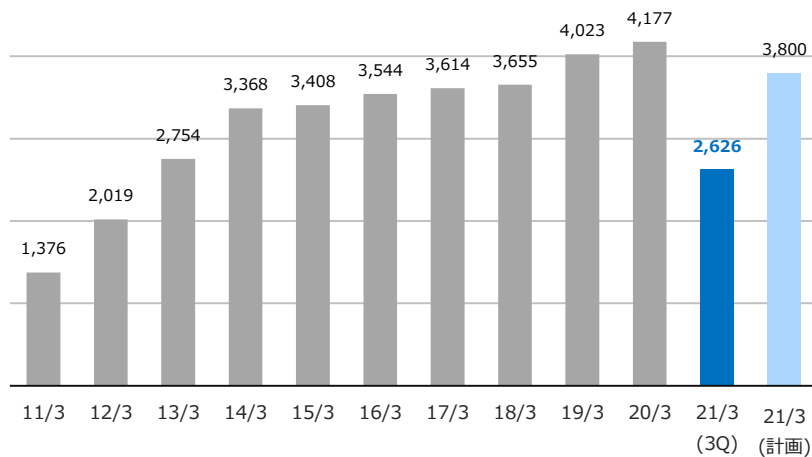
売上高 (百万円) **44,069** 百万円 計画進捗率 71.1%



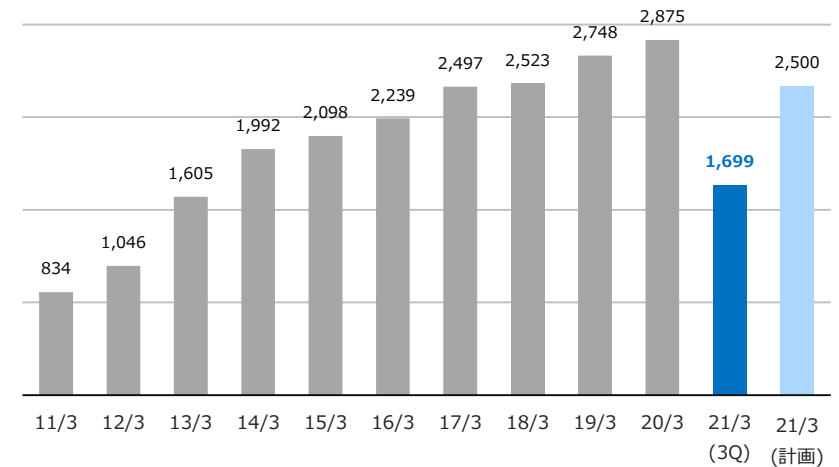
営業利益 (百万円) **2,546** 百万円 計画進捗率 68.8%



経常利益 (百万円) **2,626** 百万円 計画進捗率 69.1%

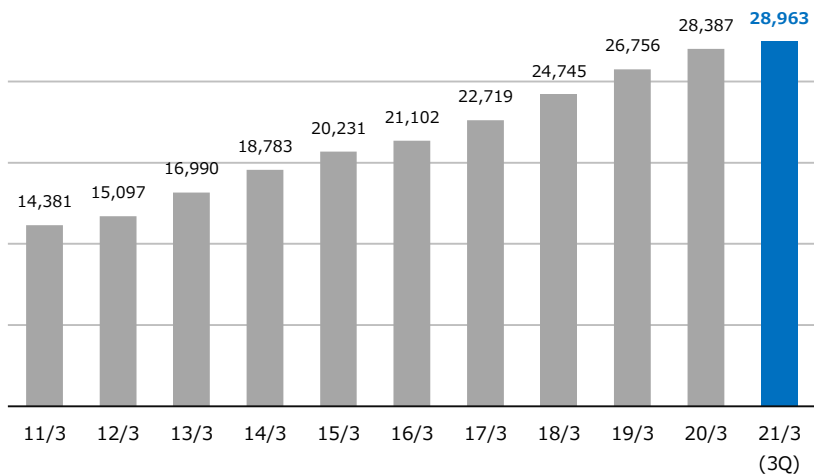


親会社株主に帰属する
当期純利益 (百万円) **1,699** 百万円 計画進捗率 68.0%



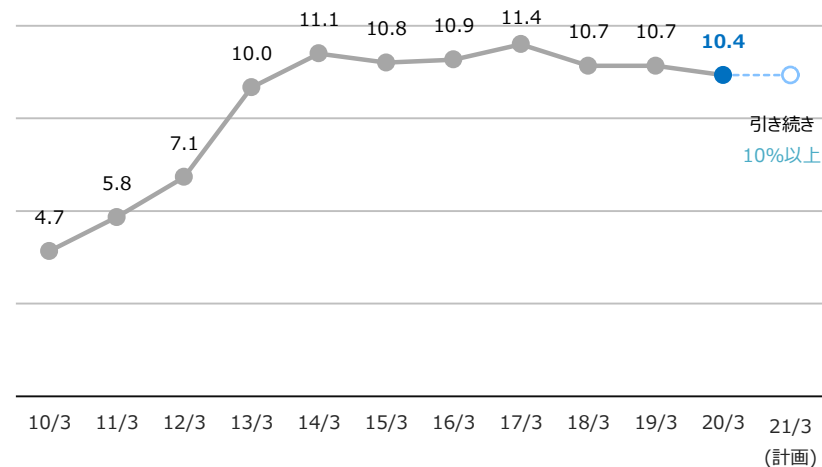
純資産 (百万円)

28,963 百万円



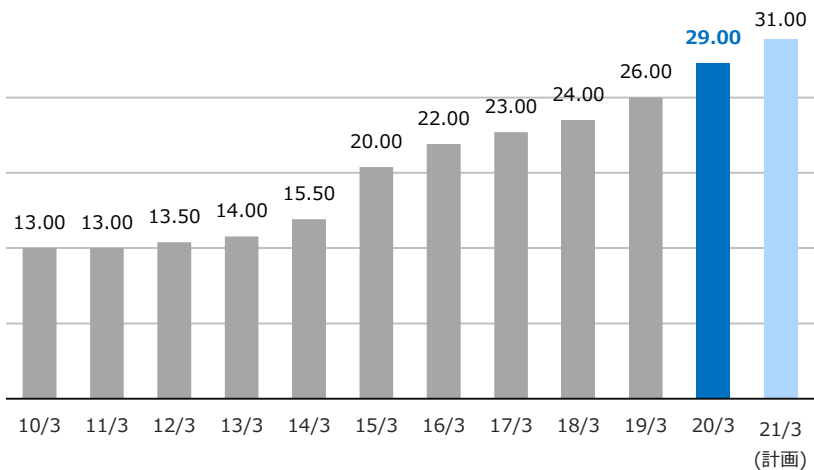
ROE (%)

目標 **10** %以上



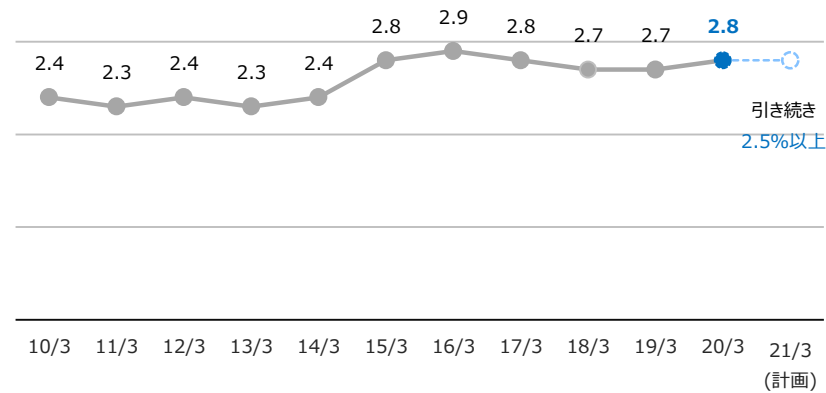
配当金 (円)

31.00 円を予定



DOE (%)

目標 **2.5** %以上



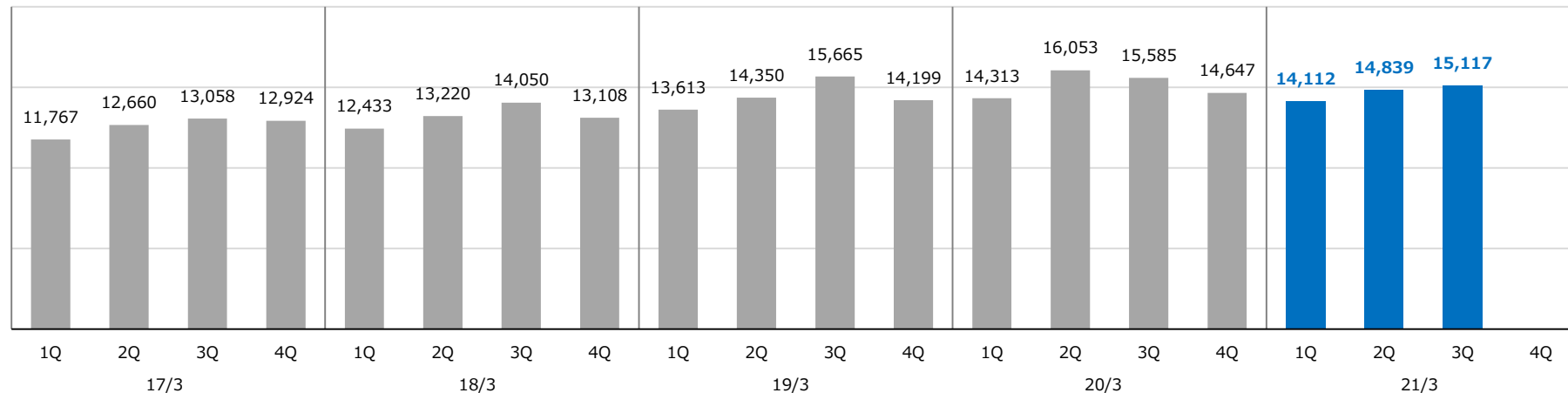
	11/3	12/3	13/3	14/3	15/3	16/3	17/3	18/3	19/3	20/3	21/3 3Q	21/3 (計画)
経営成績 (百万円)												
売上高	35,548	38,745	41,153	47,991	49,168	50,211	50,410	52,811	57,828	60,599	44,069	62,000
営業利益	1,275	1,926	2,664	3,271	3,303	3,441	3,516	3,537	3,907	4,085	2,546	3,700
経常利益	1,376	2,019	2,754	3,368	3,408	3,544	3,614	3,655	4,023	4,177	2,626	3,800
親会社株主に帰属する当期純利益	834	1,046	1,605	1,992	2,098	2,239	2,497	2,523	2,748	2,875	1,699	2,500
EBITDA *1	2,025	2,492	3,178	3,846	3,948	3,910	4,052	4,079	4,425	4,916	3,428	-
設備投資額	240	180	566	679	403	842	695	423	981	917	-	-
減価償却費	457	428	390	418	449	405	438	423	404	697	-	-
財政状態 (百万円)												
総資産	26,194	28,403	31,192	34,481	35,186	34,645	36,524	39,313	43,820	46,335	46,292	-
純資産	14,381	15,097	16,990	18,783	20,231	21,102	22,719	24,745	26,756	28,387	28,963	-
有利子負債	900	705	808	806	636	508	501	500	853	1,106	-	-
キャッシュ・フロー (百万円)												
営業活動によるキャッシュ・フロー	1,219	1,454	2,077	1,887	1,818	1,945	2,737	2,429	2,699	4,385	-	-
投資活動によるキャッシュ・フロー	△ 320	△ 1,511	△ 494	△ 660	828	△ 829	△ 646	△ 506	△ 1,551	△ 5,205	-	-
財務活動によるキャッシュ・フロー	△ 736	△ 550	426	△ 389	△ 699	△ 1,092	△ 1,032	△ 703	△ 915	△ 992	-	-
現金及び現金同等物の期末残高	3,396	2,790	4,798	5,636	7,626	7,594	8,660	9,893	10,133	8,305	8,746	-
1株当たり情報 (円) *2												
1株当たり当期純利益	32.19	40.36	60.77	72.13	75.91	81.01	93.29	94.25	102.65	107.46	64.83	95.46
1株当たり純資産	554.79	582.41	615.12	679.27	730.49	774.18	846.59	922.62	996.99	1,071.09	-	-
1株当たり配当額	13.00	13.50	14.00	15.50	20.00	22.00	23.00	24.00	26.00	29.00	-	31.00
財務指標												
売上高営業利益率 (%)	3.6	5.0	6.5	6.8	6.7	6.9	7.0	6.7	6.8	6.7	5.8	6.0
ROE (%)	5.8	7.1	10.0	11.1	10.8	10.9	11.4	10.7	10.7	10.4	-	10%以上
自己資本比率 (%)	54.9	53.2	54.5	54.4	57.4	60.8	62.1	62.8	61.0	61.2	62.5	-
DOE (%)	2.3	2.4	2.3	2.4	2.8	2.9	2.8	2.7	2.7	2.8	-	2.5%以上
株価指標 *2												
期末株価終値 (円)	353	625	606	718	786	834	933	939	1,006	929	1,131	-
株価収益率 (倍)	11.0	15.5	10.0	10.0	10.4	10.3	10.0	10.0	9.8	8.6	-	-

*1 EBITDA=税金等調整前当期純利益+支払利息+減価償却費+のれん償却費

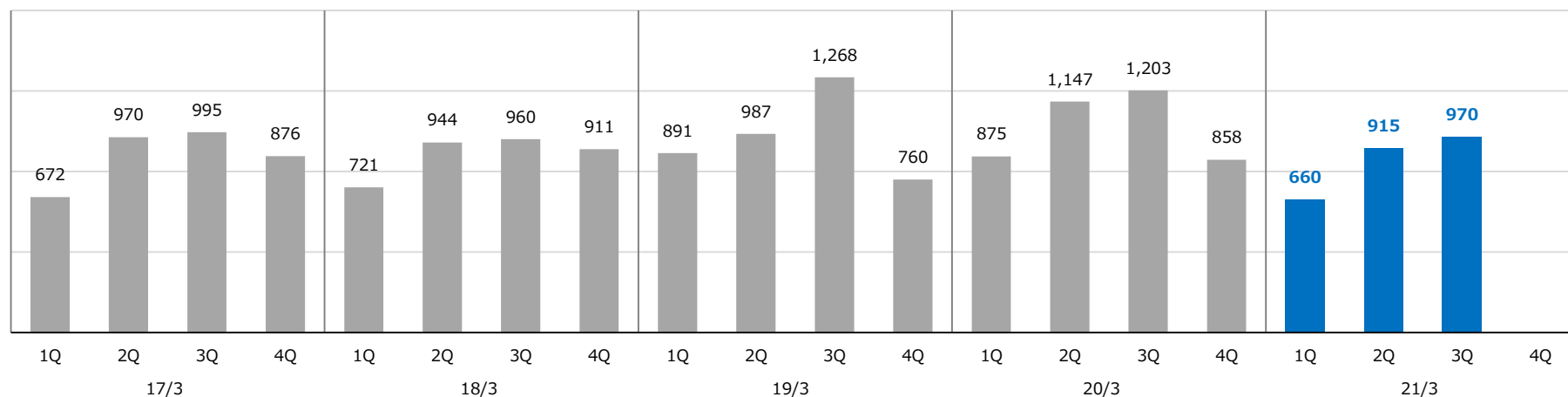
*2 2012年1月1日付の株式分割(1株を2株に分割)については、2011年3月期の期首に当該株式分割が行われたと仮定し表示しております。

連結

売上高 (百万円)

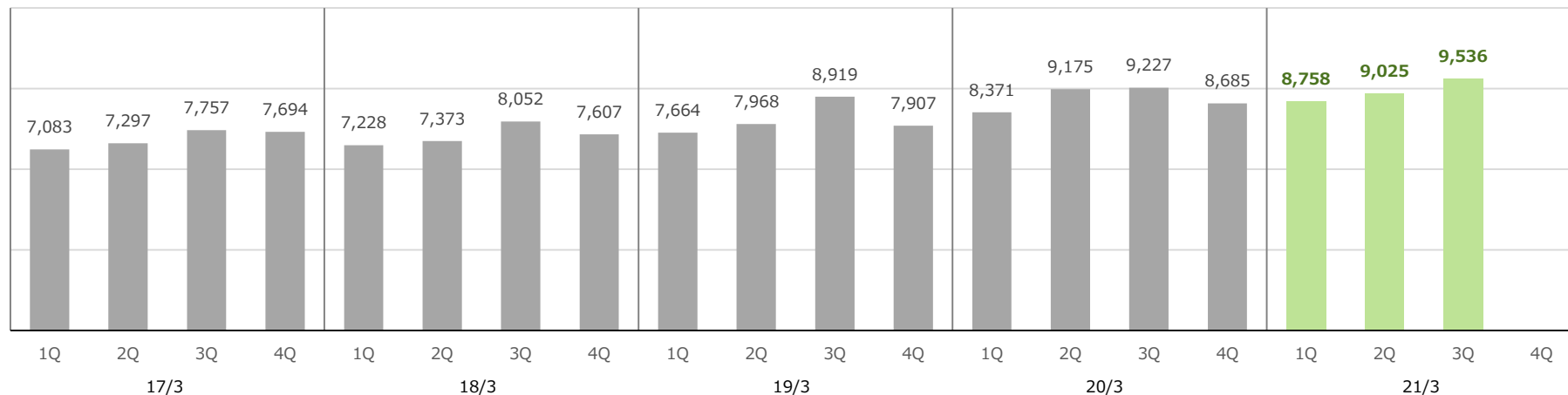


営業利益 (百万円)

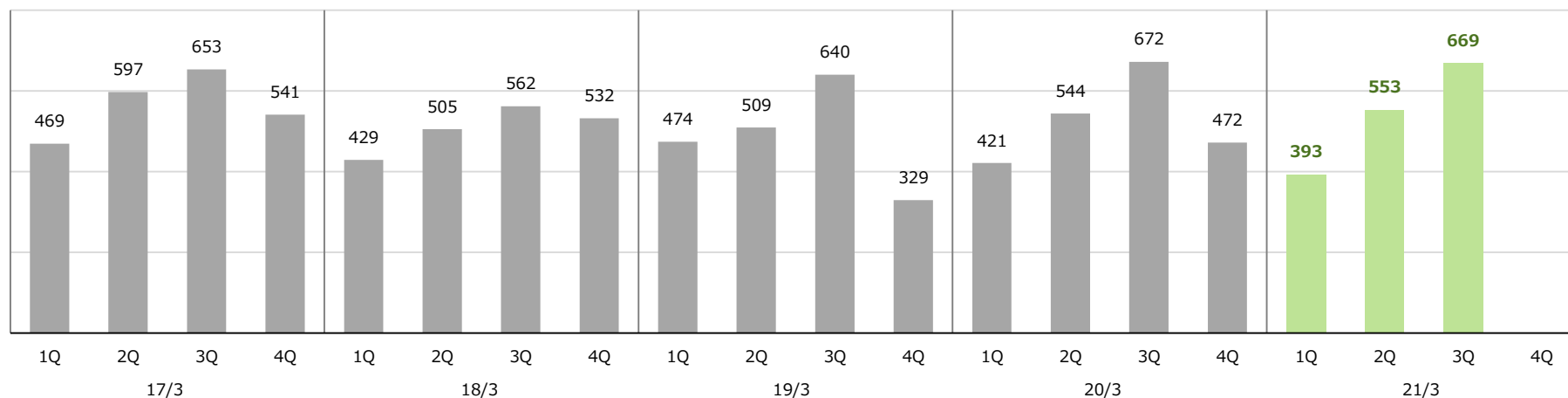


産業資材

売上高 (百万円)

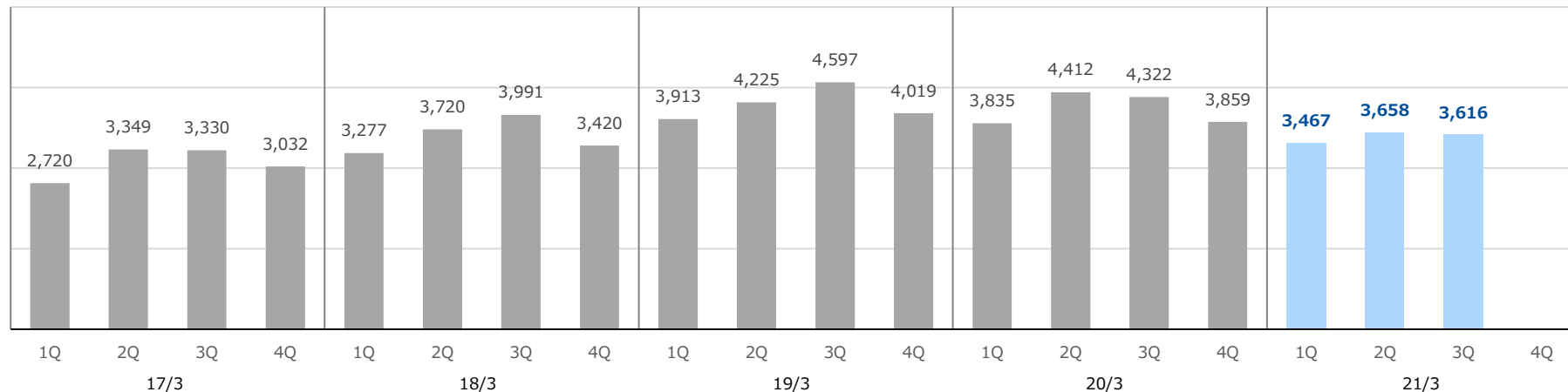


セグメント利益又は損失 (百万円)

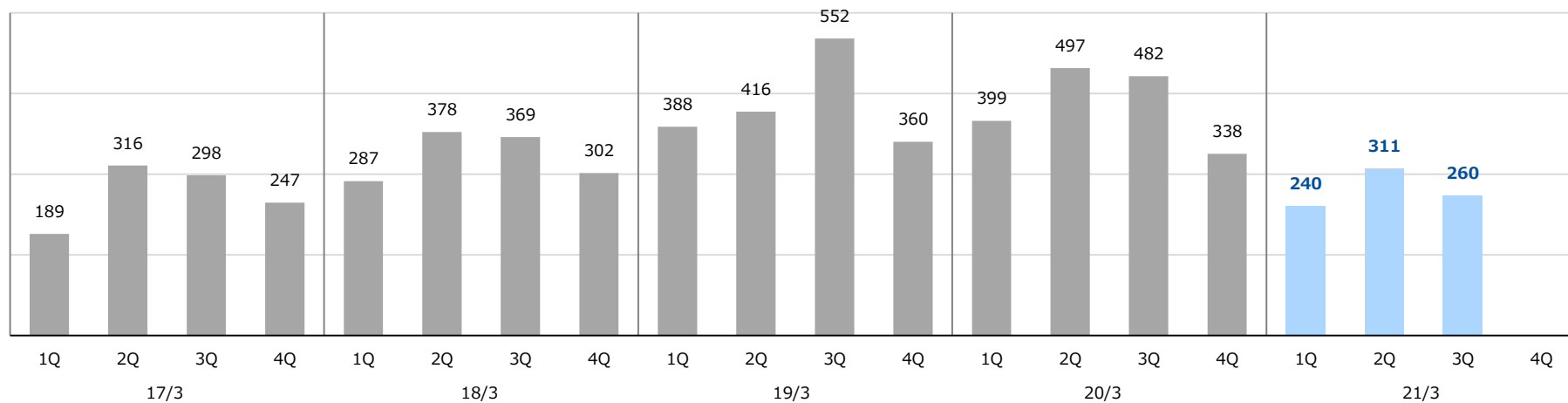


鉄構資材

売上高 (百万円)

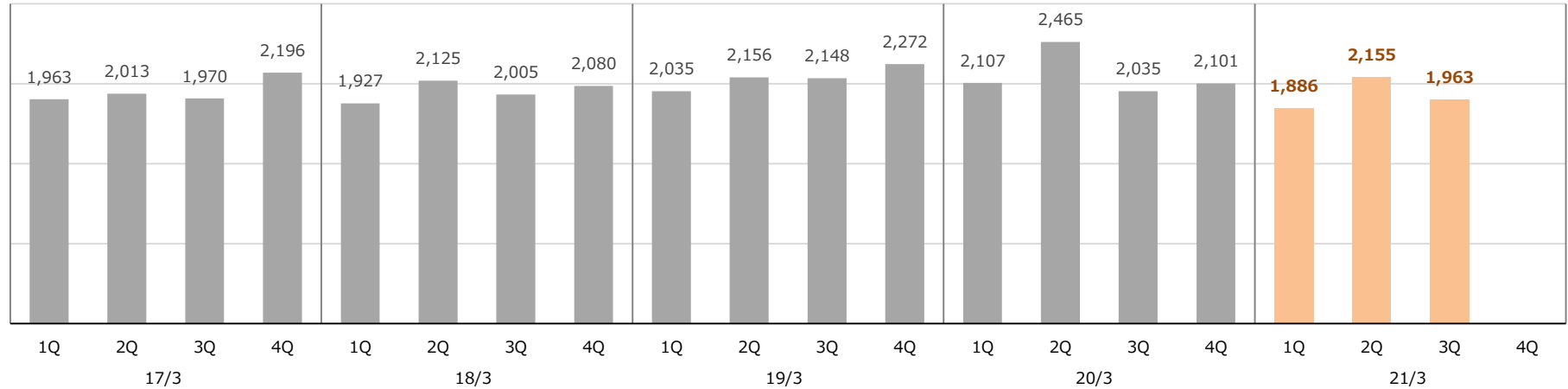


セグメント利益又は損失 (百万円)



電設資材

売上高 (百万円)



セグメント利益又は損失 (百万円)

