

エコロジーなコンクリート打設用型枠

# カタパネル



本紙7月（今月号）一面の特集記事にありますように、環境問題はまったなしの時。エコロジー（環境）とエコノミー（経済）の共存に知恵を懸く時。それに相応しいエコ資材が強化プラスチック製の「カタパネル」。リサイクルにより産業廃棄物の発生を抑える、時代が要求する型枠です。

3タイプ：関東版（7サイズ）・関西版（7サイズ）・名古屋版（4サイズ）  
自由に組み合わせて、連結も簡単に出来ます



関東版7サイズ（リブ高さ60mm）



関西版7サイズ（リブ高さ70mm）



名古屋版4サイズ（リブ高さ70mm）



セパガイド付き



半導板で打設状況が見える

リサイクル代替型枠が「カタパネル」のイトココ。

## ● 産業廃棄物の削減

「カタパネル」は再度「カタパネル」の原料として完全リサイクルでき、産業廃棄物の削減に貢献できます。

## ● 熱帯雨林の保護

木材製型枠の代替品として、熱帯雨林の保護・炭酸ガス発生量の減少・地球温暖化の抑制など、地球環境の保護に貢献します。

もっとあります  
「カタパネル」のイトココ。

## ● 軽量で取扱い容易

原料は強化プラスチック。水分を吸収しないため、軽く扱いやすい。

## ● 合板型枠をそのまま代替利用

積木のついた合板型枠をそのまま代替できます。

## ● 合板用締め付け金具がそのまま使用出来ます。

## ● 強化樹脂製品のため、クギが利きます。

## ■ 施工事例



明るく安全な構体内部



高速道路高架橋工事



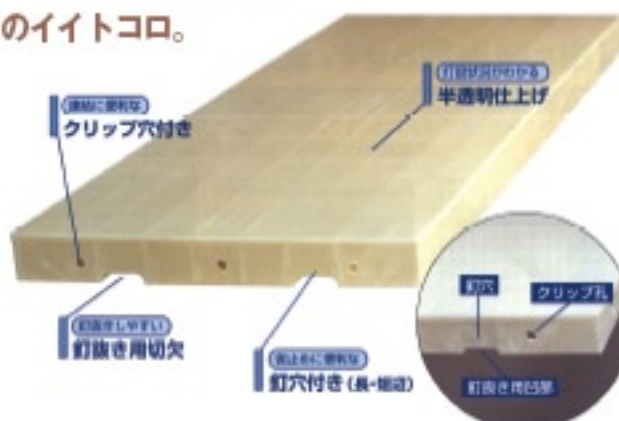
土木建築工事



合板との張り合い



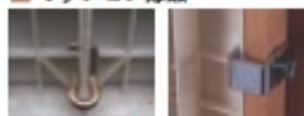
壁工事



## ■ 打設面の比較

カタパネル  
表面は滑らかで  
釘穴は12mm合板  
表面は粗く  
釘穴は15mm

## ■ オプション部品

カタパネル用Uクリップ  
積木連結用クランプ

■ お問い合わせはコンドーテック本社・各支店・営業所までお願いします。