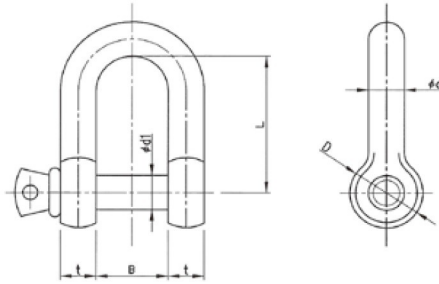


★型打鍛造+ショットブラストで汚れにくいきれいな外観!
 量販店、通信販売など外観が気になるお客様にも適した商品です。
 ★さらに使用荷重は従来品より1ランクアップ。(下表参照)



小型・軽量化が実現!



■仕様

規格サイズ コード	呼び d-d1	B(mm) 口幅	D(mm) 頭径	L(mm) 長さ	重量 (kg)	ねじ	結束数 (個)	使用荷重 tf (kN)
A016DF	16	32	32.5	60	0.48	W5/8"	25	1.0(9.8)
A019DF	19	38	38.5	75	0.77	W3/4"	10	1.5(14.7)
A022DF	22	44	44.5	86	1.21	W7/8"	10	2.0(19.6)

■使用荷重比較

呼び d-d1	型打鍛造品 (t)	従来品 (t)
16	1.0	0.8
19	1.5	1.0
22	2.0	1.5

お問い合わせは…弊社各支店・営業所までお願いします。

り、盛況のうちに、
 ました。弊社は、

援するキヤン

だま

大企業での採用で、
 ます(ご質問は)

大企業では新日鐵住金(鉄 箔子)、日本取引所グループ(上場 証)などが参加しており、当社のiRroidは、
 「イロイロ(いろいろう)」といいます。(iRroidホームページ <http://ir-roid.com/>)