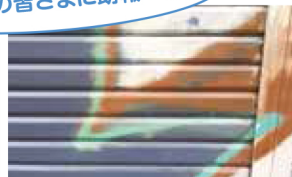


# kesuller ケスラー

自治体の皆さまに朗報です!

東京五輪や観光立国推進基本計画にもとづくインバウンド誘致が盛んになり、これに並行して街並みの美観を維持する運動が各自治体を中心に推進されています。しかし、その多くはボランティアによるものだそうです。

本品は匂いもほとんどなく、専門業者が使用するようなシンナー等は一切使用しません。また、劇物・有害化学物質等に関わるすべての法規、規則に非該当であるため、こういった民間のボランティアの皆さまにも安心して使っていただける「落書き除去剤」です。



シャッターの落書き消し作業

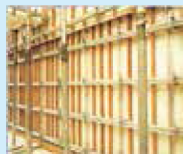


## ■特長

1. 臭い、下地への影響が少なく、塗装面やシャッターなど多くの箇所で使用できます。
2. ラッカー、マジックなどほとんどの常温乾燥1液タイプの塗料を除去できます。
3. スプレーで吹き付け可能。粘性があり、垂直面でも垂れにくいです。
4. 目安は1本450mlで約12㎡

容量	荷姿
450ml	20本入り

## Xシート型枠



縦壁全景

採光による明るい現場



## ■特長

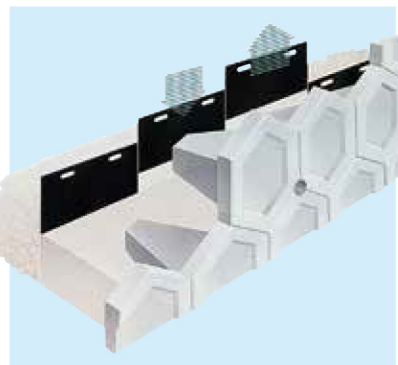
1. 耐久性に優れ、型枠の転用率が向上します
2. 平滑で美しいコンクリートの仕上面が得られる
3. コンクリートの硬化不良を防止できる
4. 作業環境の改善に役立つ
5. 転用時の手入れが簡単

## ■用途

現場打ちコンクリート工用型枠として、栈木（木材、アルミ等）を取付けることにより、広く使用できます。

- 建築用型枠（壁、柱、スラブ）
- 土木用型枠（移動型枠）

## ユニシート抜型枠



## ■特長

1. 強い・耐衝撃性
2. 軽い
3. 耐寒・耐熱性が抜群
4. 剥がれやすい

## ■用途

● 河川堤防工事の護岸・防土に ● 砂防工事の山腹防土、堰堤の翼壁や排水路・用水路の側壁として ● 道路工事・鉄道工事の盛り土や、切取り部の土止め、すい道や橋梁の取付け部に ● 埋立地・宅地・工場などの敷地造成に