

# IRON MAN



アイアンマン(仮設用狭締金具)

仮設建造物の部材の結合に最適。

作業構台、乗り入れ構台等の



待望のsmallタイプが

## 新登場!

new size **AC28**

社団法人  
仮設工業会 認定品 (AC50・50H・60)

主に重仮設建造物のボルトレス狭締に。

乗り入れ構台

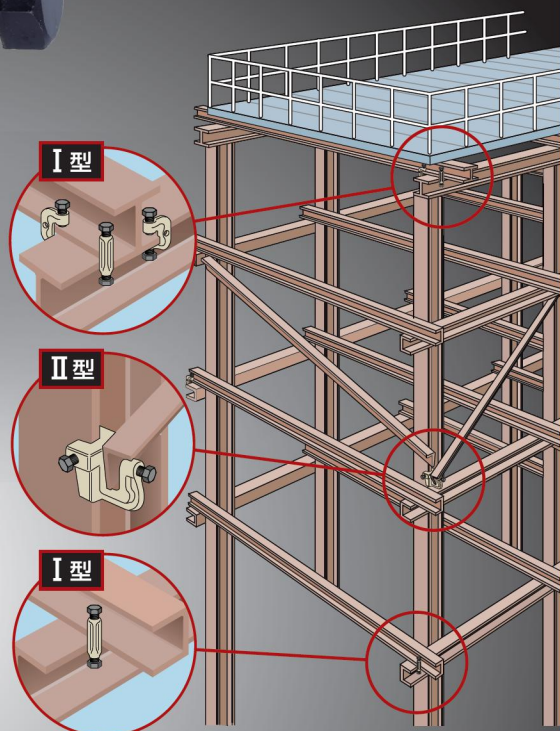
オーバーブリッジ

足場・作業台

支持保工架台

仮設橋

置構台



### 特長

従来の溶接やボルト結合に比べて、作業時間を大幅に短縮

- ◆ ボルトを規定トルクで締め付けるだけで、作業者の熟練度によらずに組立て可能。
- ◆ ボルトを締める・緩めるだけで組立て解体が可能のため、溶接・穴開け作業は不要。火や電気が使えない環境下でも施工可能。
- ◆ ボルトの先端部分は高周波焼入れをされており、鋼材にがっちり食い込む特殊設計。